

**Муниципальное бюджетное
общеобразовательное учреждение
Сметанинская средняя школа
Смоленского района Смоленской
области**

☞ Социальное партнёрство

**МБОУ Сметанинской СШ и
Православного прихода храма в честь
святого Александра Невского д. Вонлярово
Смоленского района Смоленской епархии
русской православной церкви как одно из
средств гражданско-патриотического и
духовно-нравственного воспитания
обучающихся.**

В живописном месте д. Сметанино расположена наша школа



ГОСУДАРСТВЕННЫЙ АРХИВ
СМОЛЕНСКОЙ ОБЛАСТИ
„22 ЯНВАРЯ 1974 г.
№ 10
г. Смоленск. Совершил: д.с.с. 5
Телефон: 8-45-65

АРХИВНАЯ ВЫПИСЬ

УЧЕБНЫЙ ОКРУГ
ДИРЕКТОР
НАРОДНЫХ УЧИЛИЩ
СМОЛЕНСКОЙ ГУБЕРНИИ
МАЯ 14 ДНЯ 1875 г.
№ 786
г. СМОЛЕНСК

ГОСПОДИНУ ИНСПЕКТОРУ НАРОДНЫХ
УЧИЛИЩ

ЗАРУЦКОМУ

Предложением от 8-го сего мая за
№ 2603, г. попечитель Московского учебного округа
уведомил меня, что г. Министр народного прос-
вещения, от 12 минувшего апреля за № 4102, раз-
решил открыть 2-х классное начальное народное
училище Министерства народного просвещения в
с. Вонлярово Смоленского уезда на условиях, из-
ложенных в представлении исправлявшего долж-
ность директора народных училищ Смоленской
губ. от 15 января сего года за № 14 ...

Директор — / подпись неразборчива /.

ОСНОВАНИЕ: ГАСО, фонд № 45
оп. I, дело 2699, л. I.

ДИРЕКТОР ГОСУДАРСТВЕННОГО АРХИВА
СМОЛЕНСКОЙ ОБЛАСТИ
ЗАВ СТОЛОМ СПРАВОК

/ ИДЕЛЕВИЧ /
/ КУРИЦЫН /

*14 мая 1875 года
в д. Вонлярово
открылось Смоленское
двухклассное начальное
народное училище*



**Если проехать всю деревню Вонлярово
насквозь, то можно увидеть подлинный шедевр
уже зрелого и опытного архитектора
М.Д.Быковского.**

**Кирпичная усадебная
церковь-усыпальница
построенная на средства
статского советника**

**А. А. Вонлярского. Высокая,
красивая церковь, которую
ни время, ни разруха не
смогли окончательно
уничтожить, стоит на
небольшом пятачке
посреди деревьев, чуть в
стороне от деревни.**

**При виде ее возникает
недоуменный вопрос – как
такой огромный,
величественный храм мог
оказаться Бог знает где, в
глуши смоленских лесов?**



ИСТОРИЧЕСКАЯ СПРАВКА



Название **Церковь Александра Невского в Вонлярово**

Обиходные названия **Александроневская церковь; Александро-Невская церковь**

Тип постройки **церковь**



Дата постройки последнего здания **1853 г.**

Архитекторы **Быковский М.Д.**

Историческое исповедание **православная**

Современная принадлежность **РПЦ МП**

Статус **действующая**

Адрес на 1917 г.

Смоленская губ., Смоленский у., с-цо Вонлярово

Современный адрес

Смоленская обл., Смоленский р-н, д. Вонлярово

Краткое описание

Кирпичная усадебная церковь-усыпальница, построенная в 1853 на средства статского советника А. А. Вонлярского. Кубический однокупольный храм, увенчанный ротондой под куполом, с декором в духе позднего классицизма. До нач. XX в. была приписана к Успенской церкви в Катыни, в 1931 закрыта.

В 2000-х возвращена верующим, ремонтируется.



Церковь Александра Невского была построена в 1853 году по проекту М.Д.Быковского. В это время Быковский был уже зрелым, известным архитектором, имевшим за плечами немало крупных работ. Но к проекту усадебной церкви, да еще в захолустье, он не отнесся пренебрежительно. Наоборот, по храму видно, с какой тщательностью и вниманием составлялся проект.



• Церковь Александра Невского •

в бывшей усадьбе "Вонлярово"

Церковь была построена в 1853г. владельцем усадьбы А.А.Вонляровским по проекту М.Д.Быковского - известного московского архитектора.

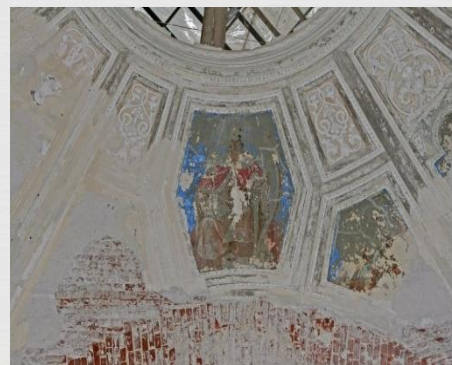
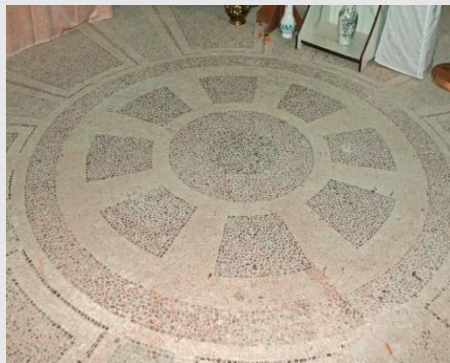
Храм стоит на возвышении в обширном усадебном парке.

Автор декоративного убранства в алтаре - выдающийся русский скульптор и художник М.О.Микешин - автор памятника "Тысячелетие России" в г. Новгороде, Екатерины II в г. Петербурге, Богдану Хмельницкому в Киеве и др., уроженец д. Максимково Рославльского уезда Смоленской губернии. На средства А.А.Вонляровского М.О.Микешин был направлен в Санкт-Петербургскую академию художеств.

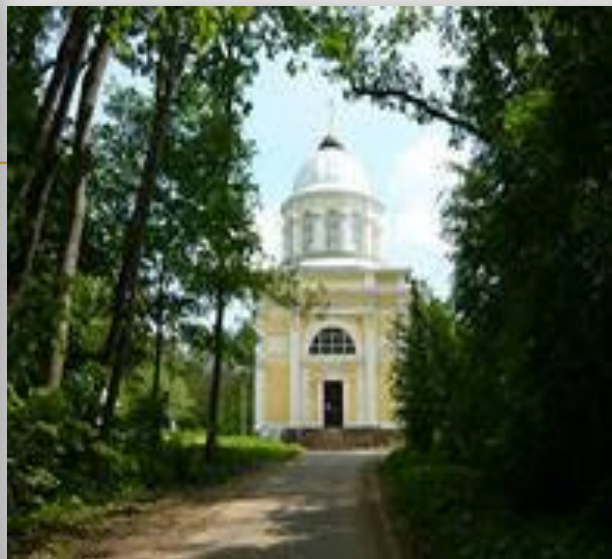
Особенности объемно-пространственной композиции, сочетание в декоре фасадов разномасштабных ордерных элементов, обилие лепнины, неординарные эффекты освещения внутреннего пространства - свидетельства принадлежности церкви Александра Невского к лучшим памятникам позднего классицизма.



Удивительно, что уцелели хотя бы какие-то интерьеры памятника; сохранились даже массивные двери с коваными узорами, ровесники храма. Уцелела и мозаика на полу, и даже кое-какие росписи и лепнина.




ВОЗРОЖДЕНИЕ



Помощь храму



 **Патриотическое и духовно-
нравственное воспитание в нашей
школе осуществляется через
уроки, внеурочную деятельность,
дополнительное образование,
внеклассную работу,
часы общения, работу музея,
является первостепенной задачей
современной образовательной
системы и представляет собой
важный компонент социального
заказа для образования.**

**В школе проводятся открытые уроки учителями
преподающими предмет ОРКСЭ.
Урок ОРКСЭ в 4 классе по теме «Подвиг».**



Урок ОРКСЭ в 4 классе по теме «Милосердие»



Урок ОРКСЭ в 4 классе по теме «Как христианство пришло на Русь»



Час общения

«Есть ли место подвигу в 21 веке»



Православные праздники. «Покров Пресвятой Богородицы»



«Рождество Христово»



«ПАСХА – ХРИСТОВО ВОСКРЕСЕНИЕ»



Конкурс творческих работ.



Праздник «Осенины на Руси».

Конкурс рисунков «Святая Русь».



Месячник против жестокости и насилия



Выставки рисунков обучающихся



Смоленское областное государственное бюджетное учреждение культуры
«Молодежный центр-музей имени адмирала Нахимова»

ГРАМОТА

НАГРАЖДАЕТСЯ

Хурцидзе Элико,

учащаяся МБОУ «Сметанинская СШ»
Смоленского района

**за активное участие
в областном творческом конкурсе
художественных работ
«Знаменитые люди Смоленщины»**



ГРАМОТА

Награждается

Илларионова Ульяна

за II место в епархиальном этапе

XIV Международного конкурса детского творчества

«КРАСОТА БОЖЬЕГО МИРА»

в Смоленской епархии

в возрастной категории от 9 до 12 лет.

Руководитель Отдела
религиозного образования и катехизации

Главной Церкви,

В. Мовчанюк

иерей Василий Мовчанюк.

Е. Мармун

«Смоленское областное государственное
бюджетное учреждение культуры
«Молодежный центр-музей имени адмирала Нахимова»

ДИПЛОМ

II степени
ВРУЧАЕТСЯ

Васькиной Алёне,

обучающейся МБОУ

Сметанинская средняя школа

Смоленского района Смоленской области

**за участие в конкурсе исследовательских
и творческих работ «Я предлагаю Вам посетить...»**

И.о. директора

Ю.Е. Кавындикова

Смоленск, 2020 г.



ДИПЛОМ

XI областной фестиваль православной культуры
«Отечество моё православное»

НАГРАЖДАЕТСЯ

Мачульская Александра Сергеевна.

МБОУ Сметанинская СШ, Смоленский район Смоленской области

в номинации

«Литературное творчество»

2 возрастная группа (11-14 лет)

Начальник
Департамента
Смоленской
области по
образованию
и культуре

Е.П. Талкина

Начальник
Департамента
Смоленской
области по
культуре

М.Ю. Виноградов

Руководитель
Отдела
Смоленской
епархии по
взаимоотношениям
Церкви с
обществом и СМИ

Протоиерей
В. Рыбин

Что есть духовность?

**Синтез совершенства,
Стремленье духа к новой высоте.
Путь к Богу - утверждает духовенство.
Мудрец ответит просто - путь к себе.
Поэт с художником подскажут – вдохновенье.
Певец и композитор - песнь души.
Политик - совесть, физик – убежденье.
И все они по-своему правы.
Духовность - это творчества начало,
Полет души, что ввысь устремлена,
В которой звонкой песней зазвучала
Космической гармонии струна.
Духовность не имеет постулатов,
В ней Дух Святой, лишь с нею мы богаты.
(О. Рубежов)**